



RETICO
SUSTAINABILITY RATING AGENCY

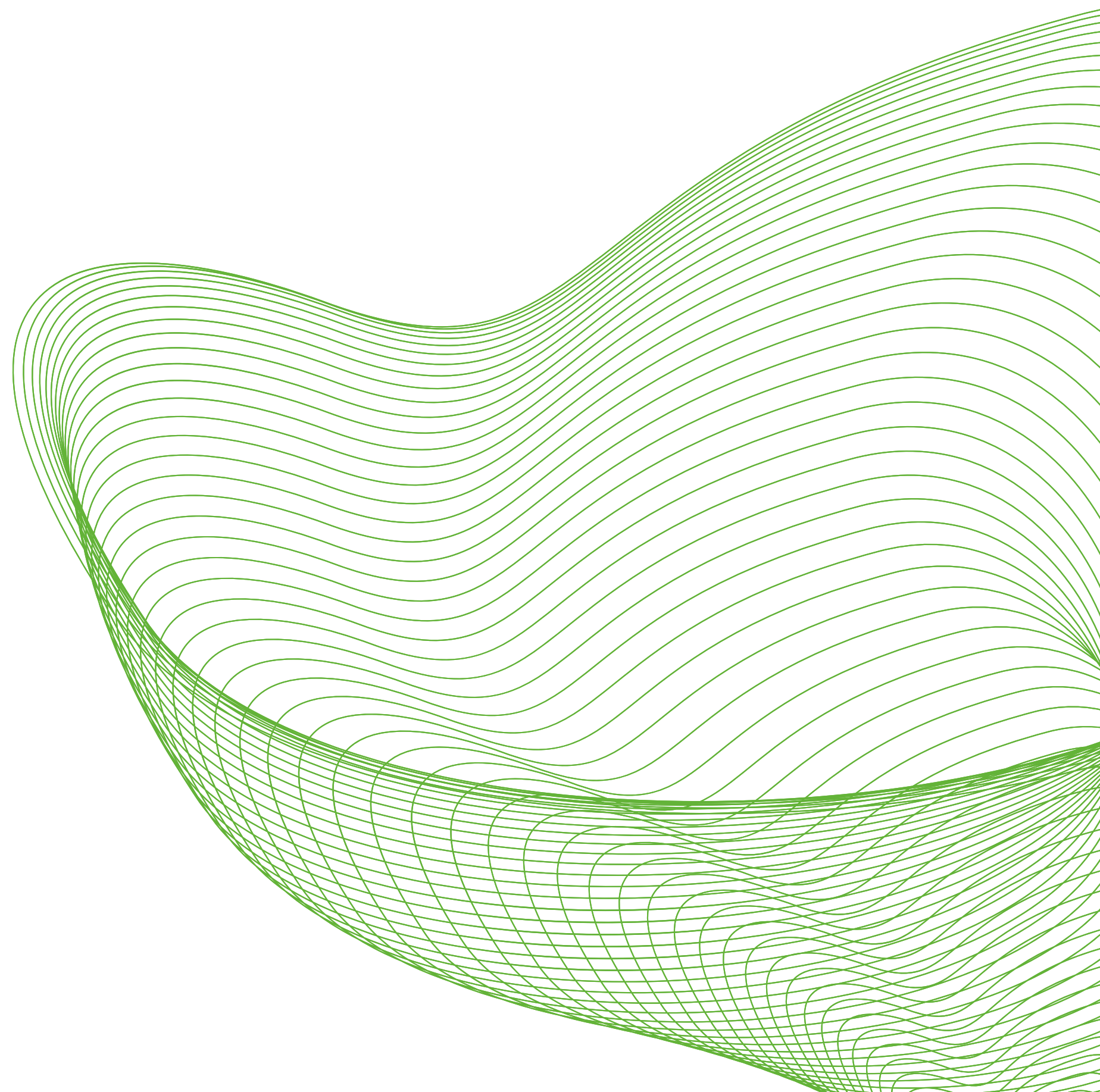
Fondazioni di Origine Bancarie (FOB)

ESG Services

reticoagency.it

info@reticoagency.it

benignopizzuto@reticoagency.it





CHI SIAMO

Retico è una **Sustainability Rating Agency**, una Startup innovativa con sede a Parma. Il nostro obiettivo è contribuire in modo tangibile alla transizione verso un modello di sviluppo sostenibile. La parola **R-ETICO** nasce dall'unione delle parole “**Rating**” ed “**Etico**”. Il nostro lavoro, infatti, consiste nel valutare il livello di sostenibilità e supportare le imprese nella rendicontazione delle performance ESG.

FOUNDER

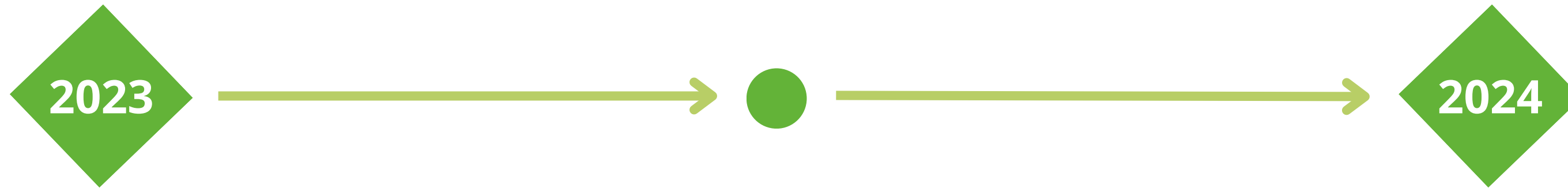
Benigno Pizzuto, founder e CEO di Retico S.r.l., è attualmente **Research Fellow** presso il Dipartimento di Matematica per le scienze economiche, finanziarie ed attuariali dell'Università Cattolica del Sacro Cuore di Milano.

Nell'ambito delle proprie ricerche si occupa della relazione esistente fra **ESG Rating e Credit Rating**. È, inoltre, membro del Board di Mainetti 3.0, ONLUS operante nel settore culturale e formativo. Nel luglio 2022 fonda Retico – Agenzia di Rating di Sostenibilità - convinto di poter supportare, sulla base della propria formazione ed esperienze, le imprese nel proprio percorso di **Sostenibilità**.



UNIVERSITÀ
CATTOLICA
del Sacro Cuore

I NOSTRI TRAGUARDI



RETICO diventa **Green Advisor** nel progetto **STAGE PROJECT**, finanziato dalla Commissione Europea, per aiutare le imprese nella rendicontazione della sostenibilità e nella preparazione agli investimenti.



RETICO diventa **Green Expert** nel progetto **Silicon Eurocluster**, parte del metacluster Silicon Europe Alliance, contribuendo al progresso tecnologico e alla sostenibilità in Europa.



RETICO vince il Premio **migliore startup italiana a Montecitorio**, Premio America Innovazione promosso dalla Fondazione Italia USA.

L'ECOSISTEMA DI **RETICO**



UNIVERSITÀ
CATTOLICA
del Sacro Cuore



I NOSTRI SERVIZI

CORPORATE

- BILANCIO DI SOSTENIBILITÀ
- FORMAZIONE ESG
- CERTIFICAZIONE B CORP / SOCIETÀ BENEFIT
- PIANI STRATEGICI ESG

FONDAZIONI

- BILANCIO DI SOSTENIBILITÀ
- FORMAZIONE ESG
- ESG ADVISOR
- GREEN VISION

BANCHE

- FORMAZIONE ESG
- ESG RATING
- ESG ADVISOR
- GREEN VISION

CASE STUDY ESG - FONDAZIONE BANCARIA

PROGETTI SVILUPPATI CON LA “Fondazione Cariparma” (1/2)

RETICO negli anni è stato Advisor ESG di numerosi progetti sviluppati grazie al supporto di **Fondazioni di Origine Bancaria**.



Progetto: “ALLEANZA SOSTENIBILE”

Il progetto "ALLEANZA SOSTENIBILE" ha rappresentato un'iniziativa innovativa e pionieristica di promozione della cultura della sostenibilità ambientale, economica e sociale nel territorio di Parma, in linea con gli **Obiettivi dell'Agenda 2030** per lo **Sviluppo Sostenibile**.

E' stato creato il **Primo Polo Italiano dedicato all'Educazione alla Sostenibilità**, grazie al coinvolgimento di Banche, Scuole, Università, Associazioni imprenditoriali e grandi Corporate e utilizzando un Governance partecipata.



CASE STUDY ESG - FONDAZIONE BANCARIA

PROGETTI SVILUPPATI CON LA “Fondazione Cariparma” (2/2)

Di seguito alcune delle iniziative sviluppate:

- **Piattaforma digitale “Parma Sostenibile”**

Osservatorio contenente il registro delle informazioni chiave, documenti e indicatori di performance (KPI) relativi alla sostenibilità delle imprese operanti nel territorio di Parma e Provincia. Tra le informazioni raccolte vi saranno bilanci di sostenibilità, valutazioni di impatto e certificazioni in ambito socio-ambientale, che saranno poi analizzati e presentati in un formato accessibile e comprensibile.

- **Sustainability Award**

Il "Sustainability Award" intende rappresentare un prestigioso riconoscimento dedicato alle piccole e medie imprese (PMI) che si distinguono per il loro impegno in ambito socio-ambientale. Questo premio sarà parte integrante del laboratorio "Parma Sostenibile," dove verranno raccolte e analizzate le metriche ESG (Environmental, Social, Governance) delle imprese locali.

Fondazioni di Origine Bancarie (FOB)

BILANCIO DI SOSTENIBILITÀ

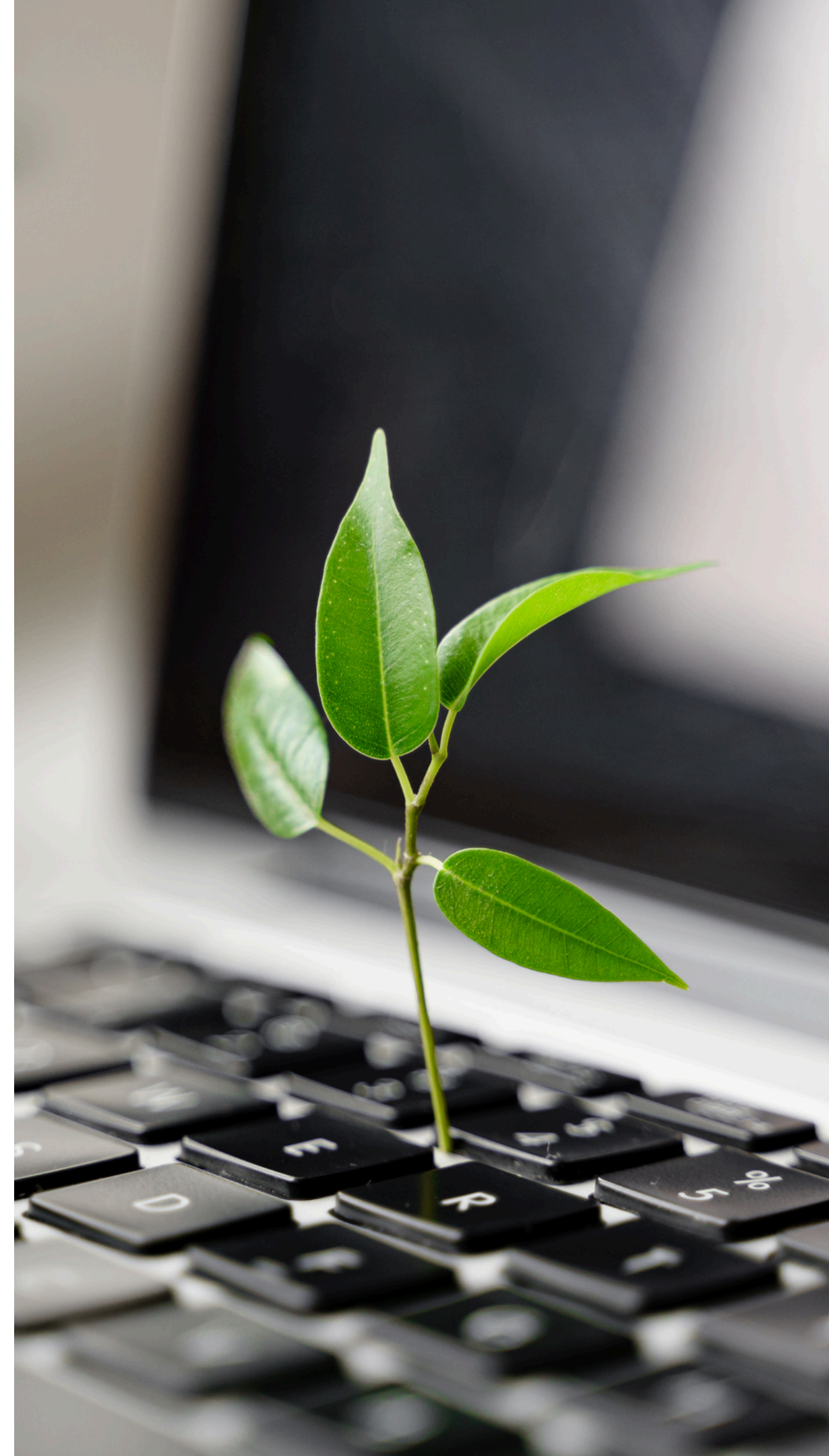


IL BILANCIO DI SOSTENIBILITÀ

INIZIATIVA PIONIERISTICA (1/2)

Il **Bilancio di Sostenibilità** è uno strumento fondamentale per le Organizzazioni che desiderano comunicare in modo chiaro e trasparente le proprie azioni e impatti in termini di sostenibilità.

RETICO offre un supporto completo alle Organizzazioni che desiderano redigere il proprio bilancio di sostenibilità, in conformità con i principi europei emanati dall'**EFRAG (ESRS)** o gli **Standard GRI**.



IL BILANCIO DI SOSTENIBILITÀ

INIZIATIVA PIONIERISTICA (2/2)

La pubblicazione del Bilancio di Sostenibilità per una **Fondazione di Origine Bancaria** rappresenta un'iniziativa di assoluta **avanguardia**.

Coerente con la missione della fondazione di **promuovere lo Sviluppo Economico e Sociale**, questo **documento pionieristico** consente di rendicontare con precisione e rigore l'impatto delle attività filantropiche e finanziarie, evidenziando l'impegno concreto verso le pratiche ESG.

Essere la prima Fondazione Bancaria a intraprendere questa pubblicazione contribuisce ad introdurre un nuovo standard di eccellenza e trasparenza nel settore filantropico e finanziario.



BILANCIO DI SOSTENIBILITÀ - CSRD

La **Direttiva CSRD (2022/2464/UE)** impone la pubblicazione del Bilancio di Sostenibilità conforme agli Standard di Rendicontazione (**ESRS**) alle Organizzazioni che superano due dei seguenti limiti dimensionali:

- Numero dipendenti > 250
- Ricavi netti > 50 Mln
- Totale attivo > 25 Mln

RETICO supporta le organizzazioni nella predisposizione del **Bilancio di Sostenibilità** in conformità alla Direttiva Europea, utilizzando i **Nuovi Standard Europei ESRS**, offrendo una visione prospettica sugli impegni e sugli obiettivi futuri verso lo Sviluppo Sostenibile.

APPROCCIO PROGETTUALE PROPOSTO

RETICO offre all'azienda l'occasione di avviare un percorso di mappatura delle proprie esigenze ed opportunità di business per competere al meglio nei mercati nazionali ed internazionali.

Il risultato sarà una **Rendicontazione di Sostenibilità**, secondo un approccio applicativo di tipo differenziale tra piccola, media e grande Impresa, in conformità agli Standard definiti dall'**EFRAG** e da **GRI**.

1 PREPARAZIONE MATERIALE PRELIMINARE

2 PREDISPOSIZIONE DEL BILANCIO DI SOSTENIBILITÀ



PRIMA FASE

PREPARAZIONE MATERIALE PRELIMINARE

SUSTAINABILITY ASSESSMENT

Analisi preliminare sui diversi ambiti di sostenibilità, prendendo come riferimento gli standard e le linee guida a livello internazionale.

CHECK LIST MATERIALITÀ

Predisposizione di una check list contenente la lista di possibili tematiche rilevanti da rendicontare all'interno del Bilancio di Sostenibilità.

SCHEDE RACCOLTA DATI

Sulla base dei risultati dell'analisi di materialità, predisposizione di apposite schede per la raccolta delle informazioni qualitative e dei dati quantitativi.

SECONDA FASE

PREDISPOSIZIONE DEL BILANCIO DI SOSTENIBILITÀ

AVVIO DEL PROGETTO

- Condivisione obiettivi
- Definizione del piano di Progetto
- Kick-off di progetto

ANALISI DELL'APPROCCIO ALLA SOSTENIBILITÀ

- Analisi situazione as-is
- Analisi di materialità
- Stakeholder Engagement

PREDISPOSIZIONE DEL MODELLO DI REPORTING

- Condivisione KPI da rendicontare
- Raccolta dati e informazioni

BILANCIO DI SOSTENIBILITÀ

- Analisi dei dati raccolti
- Predisposizione bozza del reporting
- Condivisione del Bilancio di Sostenibilità

AREA RISERVATA



1 Accesso all'area riservata al link
<https://www.reticoagency.it/area-riservata/>

2 Accesso al questionario interessato.

3 Compilazione del questionario. I dati verranno inviati a RETICO e analizzati.

RETICO ha creato un'Area Riservata, permettendo ai propri Clienti di fornire tutte le informazioni necessarie compilando questionari su misura comodamente e al momento più adatto.

Fondazioni di Origine Bancarie (FOB)

SERVIZI ESG



FORMAZIONE ESG

RETICO offre un servizio **tailor made di Formazione in ambito ESG** pensato appositamente per le professionalità interne delle **Fondazioni Bancarie**.

I percorsi formativi sono progettati per fornire **competenze specialistiche** sulle tematiche **Ambientali, Sociali** e di **Governance**.

Attraverso tali percorsi, grazie alle competenze acquisite sarà possibile integrare in modo completo e consapevole i principi di sostenibilità nelle attività strategiche delle Fondazioni.



ESG ADVISOR

RETICO offre servizi di **Consulenza** per l'elaborazione e l'implementazione di **Politiche di Sostenibilità** e per l'adozione di **Pratiche di Engagement**, specificamente mirati alla valutazione delle attività erogative.



Forniamo supporto completo in materia di **Regolamentazione**, come **SFDR**, **CSRD** e altre **Normative** rilevanti, accompagnato da **Reportistica personalizzata**.

Inoltre, offriamo **Assistenza** nella Valutazione di **Prodotti Finanziari Sostenibili**, nell'Analisi delle **Prestazioni ESG** (**Ambientali**, **Sociali** e di **Governance**) delle Organizzazioni coinvolte, e nella definizione di **Strategie di Investimento Sostenibili**.

PROGETTO “GreenVision”

RETICO ha sviluppato **GreenVision**.

Il progetto GreenVision rappresenta un’iniziativa finalizzata a fornire **Supporto Completo in ambito ESG** per Imprese Sociali, Enti del Terzo Settore, ONLUS e altre Organizzazioni Sociali, in partnership con le Fondazioni Bancarie.

L’**Obiettivo** principale di GreenVision è accompagnare gli interlocutori delle Fondazioni nel loro **Percorso di Sostenibilità**, offrendo un’**ampia gamma di servizi di Supporto Specialistico**.

Esempio di Supporto:

- **Certificazioni ESG**
- **Reporting di Sostenibilità**
- **Rapporti con le Banche**



CONTATTI

Benigno Pizzuto

Via Necchi, 9, 20123, Milano

(+39) 380 2034618

benignopizzuto@reticoagency.it

benigno.pizzuto@unicatt.it

RETICO S.r.l

Via Pezziol, 6 - 43126, Parma

Le Village - Str. Giordano Cavestro, 3, 43121, Parma

(+39) 392 3388326

www.reticoagency.it

info@reticoagency.it



RETICO
SUSTAINABILITY RATING AGENCY

ESG Services

